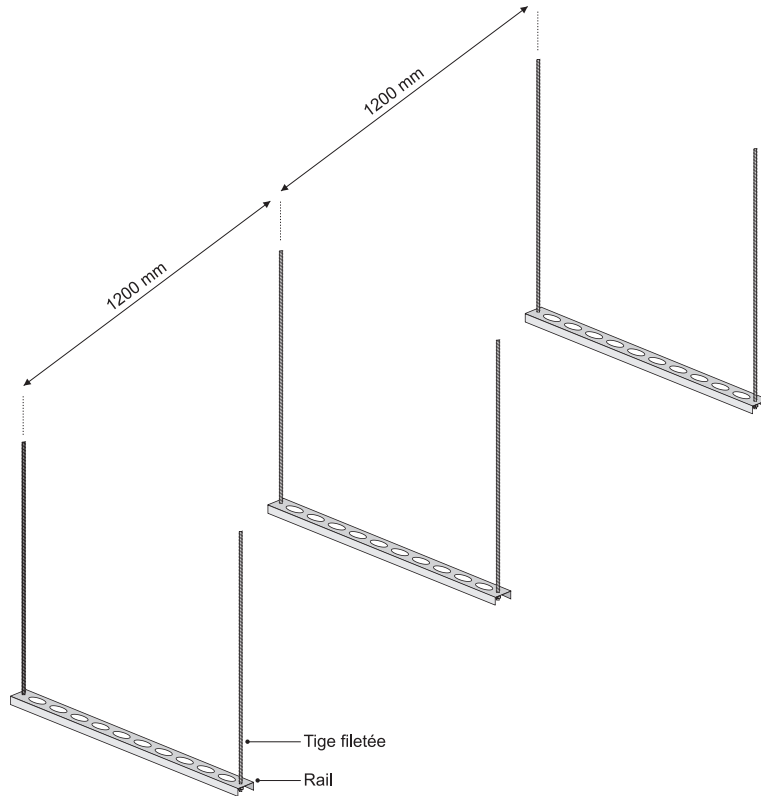


SYSTEME S402 - INSTRUCTIONS DE MONTAGE

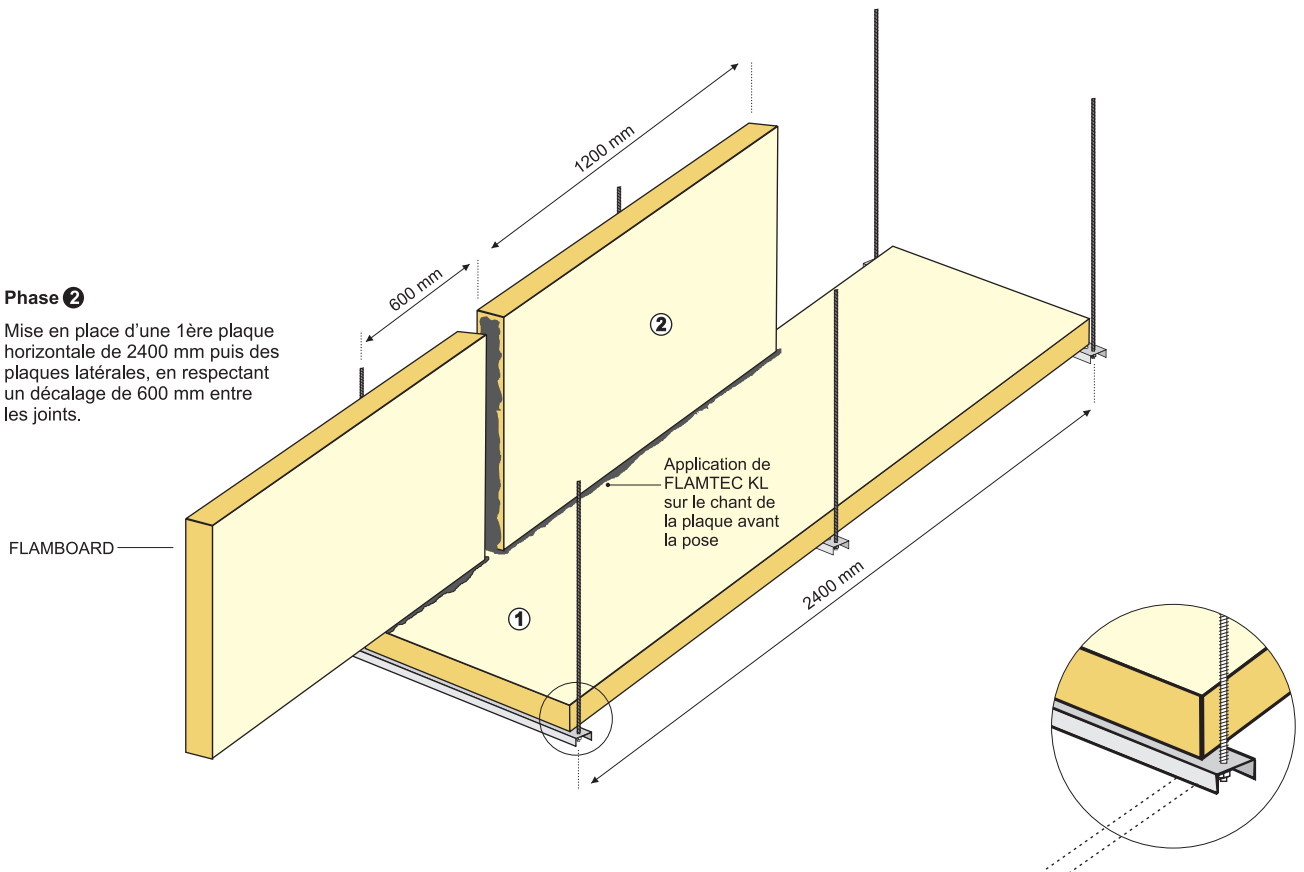
Phase 1

Mise en place et alignement des systèmes de suspension.



Phase 2

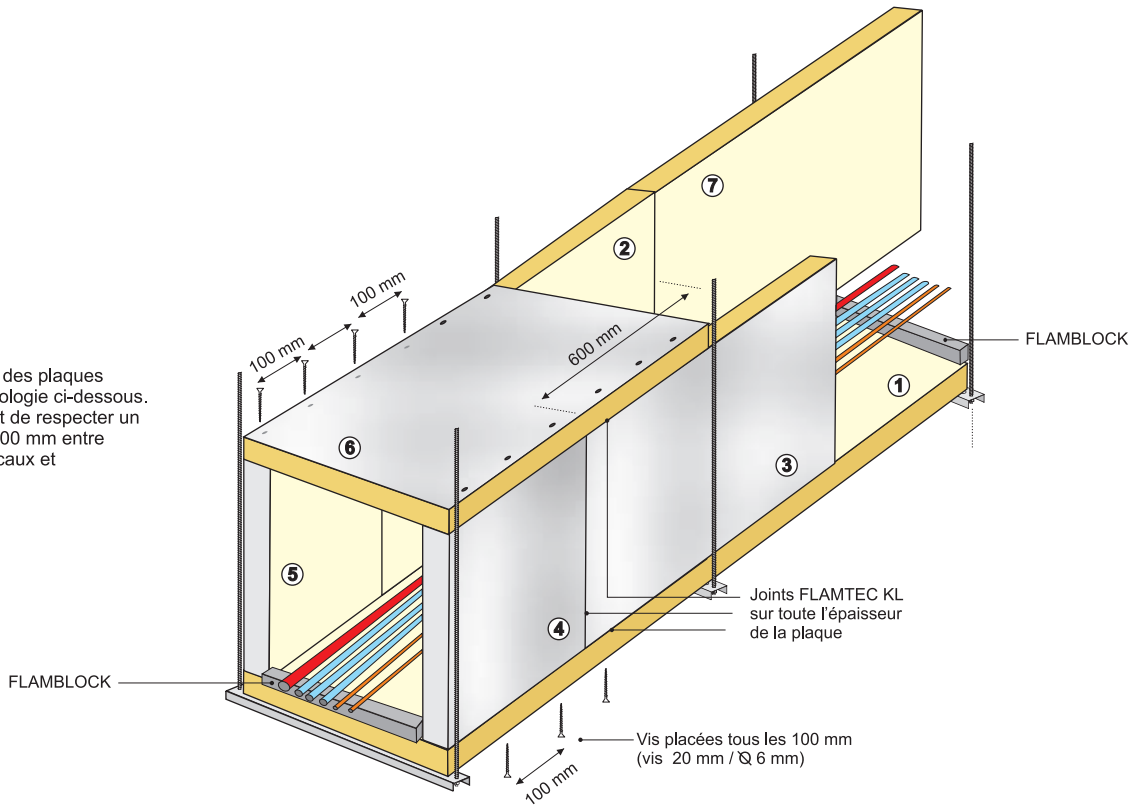
Mise en place d'une 1ère plaque horizontale de 2400 mm puis des plaques latérales, en respectant un décalage de 600 mm entre les joints.



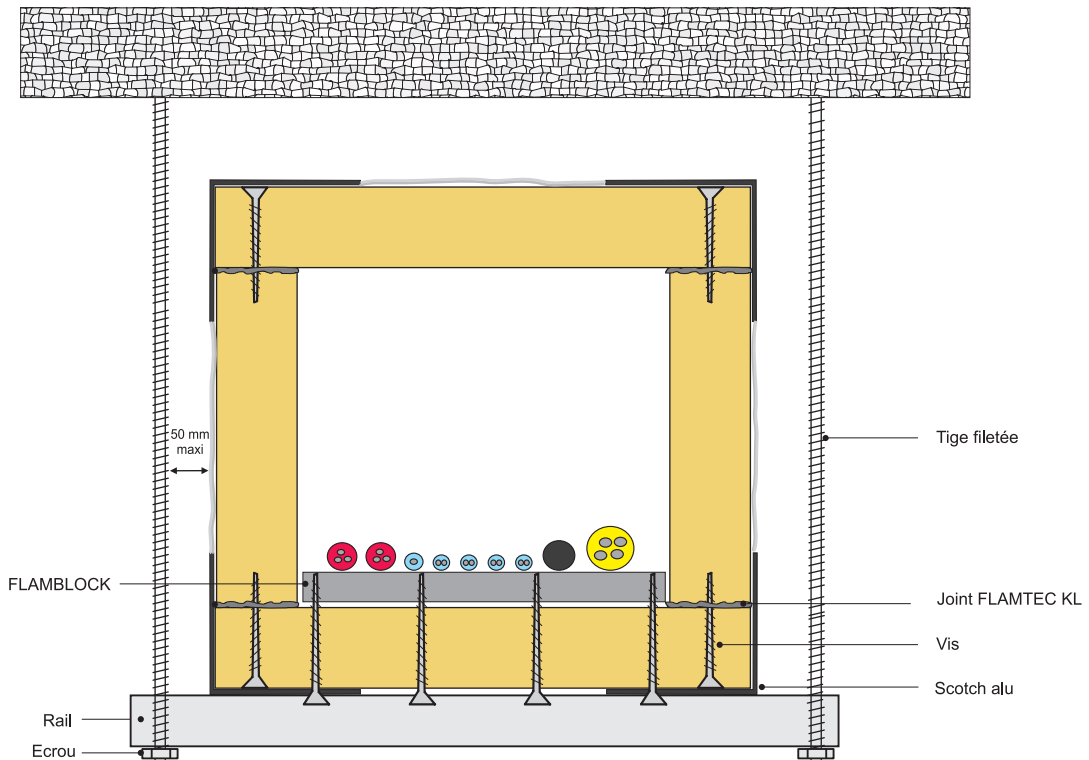
Placez les tiges filetées à 50 mm du caisson

Phase ③

Mise en place des plaques selon la chronologie ci-dessous. Il est important de respecter un décalage de 600 mm entre les joints verticaux et horizontaux.

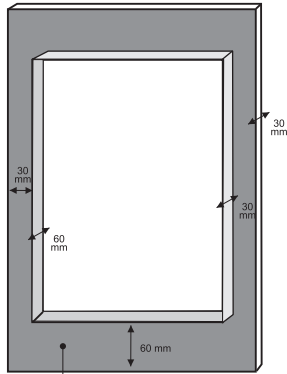


Mise en œuvre finale

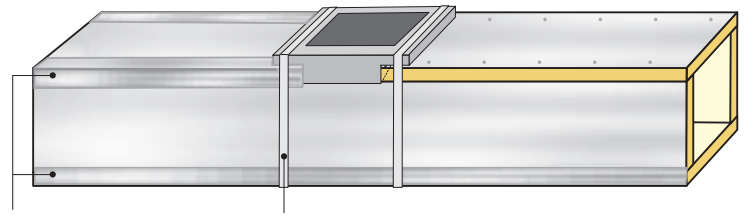


SYSTEME S402 - POSE DES TRAPPES

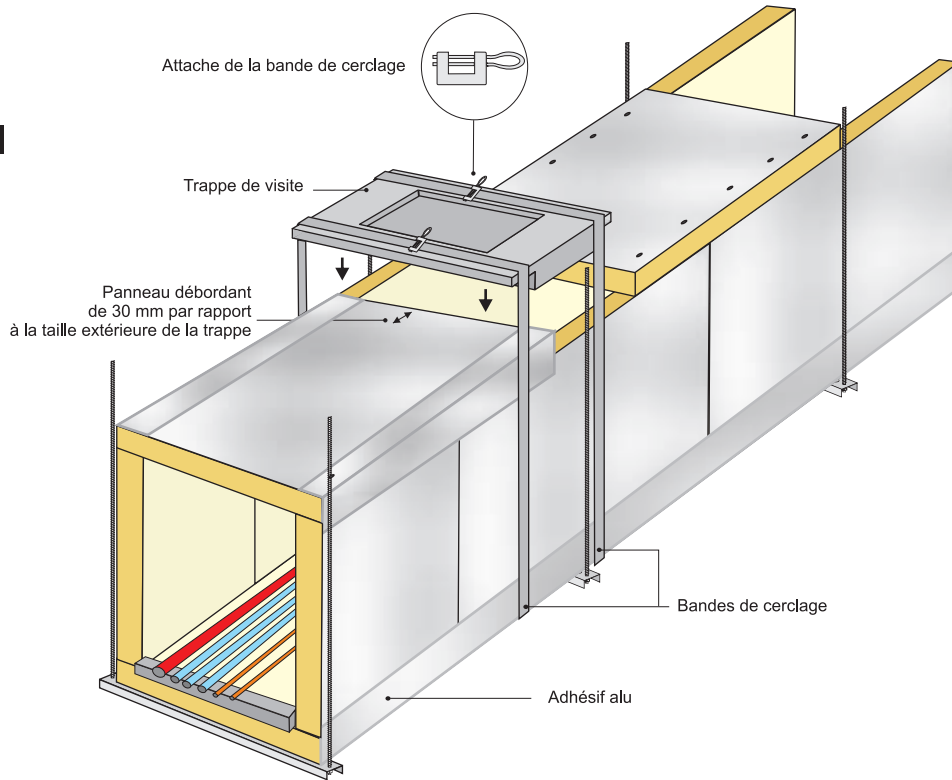
Shéma de la trappe



Appliquer l'enduit FLAMTEC ABA sur toute la surface de la trappe qui sera en contact avec la plaque.



Principe de montage



La trappe de visite est constituée de doubles panneaux.
Pas de vis vissées directement au caisson. Utilisation de la bande de cerclage.