



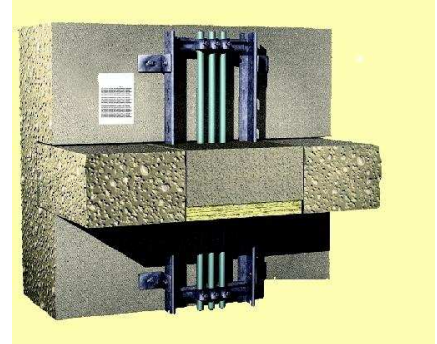
**FLAMTEC**  
SYSTÈMES COUPE-FEU

9 bis rue Jean-Jacques Rousseau 91353 GRIGNY CEDEX  
Tél. : 01.69.43.13.86 - Fax : 01.69.43.10.23 - [contact@flamtec.fr](mailto:contact@flamtec.fr)

*L'intégrité du compartimentage coupe-feu est notre spécialité*

## Système NOVASIT

*Système coupe-feu 2 h*



Le système NOVASIT est un système coupe-feu composé de trois produits venant couvrir les câbles et les tuyauteries PVC et métalliques.

Ce système simple de mise en œuvre permet d'obtenir un calfeutrement efficace et robuste particulièrement adapté pour les trémies difficiles d'accès.

Conseils de mise en œuvre :

- Nettoyer et dégraisser les câbles et chemins de câbles si nécessaire.
- Découper et fixer les panneaux servant de coffrage aux dimensions de la trémie. Pour les petites trémies en dalle ou en voile, il n'est pas utile d'effectuer un coffrage. Le mortier NOVASIT possède dans sa formulation des adjuvants de collage.
- Mélanger le mortier NOVASIT, un sac de 20 kg pour 6 litres d'eau. Cette proportion peut être modifiée selon la consistance recherchée.
- Malaxer le mortier avec les outils adaptés pour obtenir une consistance lisse, et non granuleuse. (Malaxer pendant au moins 5 min.)
- Dégager les câbles afin de permettre au mortier de s'infiltrer tout autour de ces derniers. Insister avec une truelle.
- Remplir la trémie jusqu'à obturation complète.
- Lisser l'ensemble pour un résultat parfait.
- Décoffrer s'il y a lieu après 4 heures.
- Pour un passage de câbles ultérieur, obturer avec le mastic SIBRALIT DX.