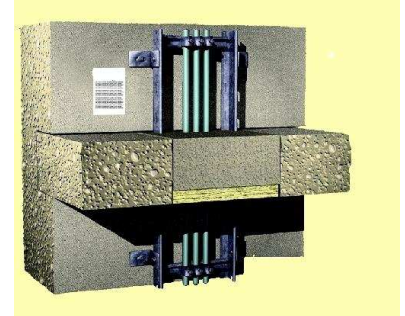


Instructions de montage

SYSTEME NOVASIT



- Découpe d'un panneau de laine minérale suivant la configuration de la trémie à obturer.
- Les panneaux seront découpés en biseau pour une meilleure stabilité mécanique.
- Insertion en force de la plaque de laine de roche qui servira de coffrage perdu.
- Préparation du procédé coupe-feu 2 heures NOVASIT mélange d'eau et de mortier à l'aide d'un malaxeur.
- Coulage progressif du mortier NOVASIT sur une épaisseur de 90 mm.
- Lissage du mortier aux pourtours des câbles traversants.

Il est à noter que vous ne pouvez pas marcher sur le système NOVASIT ainsi nous apposerons une étiquette indiquant qu'il ne faut pas marcher dessus.