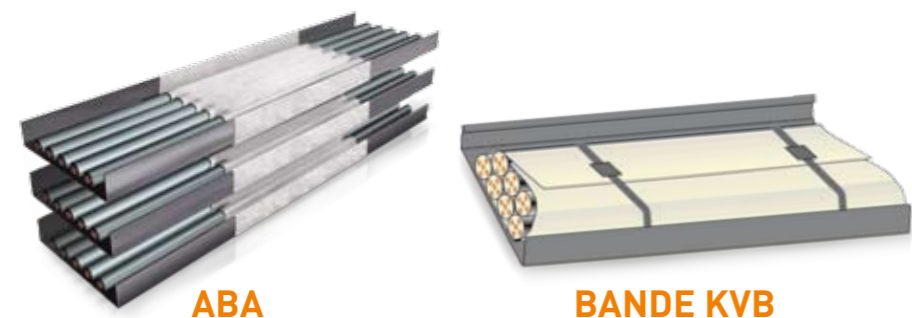


Barrage Anti-propagation d'incendie



Systèmes

Descriptif des Systèmes	<p>Système permettant la non propagation du feu par l'intermédiaire des câbles ainsi que de la prolongation de l'intégrité électrique.</p> <p>Revêtement intumescent et ablatif basé sur la consommation d'énergie par réaction endothermique, chimique et physique, ce qui produit un refroidissement du milieu ambiant.</p>	<p>Le système Bande KVB pour câbles est une enveloppe de protection incendie efficace pour câbles qui empêche ou retarde la naissance d'un incendie sur les câbles, faisceaux de câbles, chemins de câbles électriques posés à l'horizontale et à la verticale.</p> <p>En cas d'incendie, le bandage intégral pour câbles forme une couche de mousse micro-poreuse et calorifuge bilatérale qui empêche une propagation de l'incendie également à l'intérieur du bandage.</p>
Classement au Feu	<p>Test similaire sans protection après 18 minutes, le test a été stoppé car la propagation de l'incendie excédait 2.5 m/l</p>	
Rapports d'Essais	<p>Certification : IEC 60332 - 3 - 22 (Catégorie A, Edition 2000/10 conforme aux demandes des assureurs.)</p>	<p>Certification : IEC 60332 - 3 - 22 (Catégorie A, Edition 2000/10 conforme aux demandes des assureurs.)</p>
Produits associés au système	<ul style="list-style-type: none"> • FLAMTEC ABA 20 kg • FLAMTEC ABA 0,5 kg 	<ul style="list-style-type: none"> • Bande KVB • Fixations métalliques • Attaches métalliques
Caractéristiques des Systèmes	<ul style="list-style-type: none"> • Bonne résistance à l'humidité • Flexible 	<ul style="list-style-type: none"> • Economique • Finition • Evolutif

VENTITEST Test d'étanchéité des salles informatiques

A l'aide d'un ventilateur posé sur un écran installé au droit de la porte d'accès du local informatique à tester, nous créons des flux d'air qui engendrent une dépression et une pression de la pièce.



Les résultats trouvés permettent à l'aide d'un logiciel de calculer le temps de rétention du gaz d'extinction qui asservit le local.

Notre entreprise partenaire ISO PROTEC dispose d'un personnel qualifié qui peut installer les systèmes FLAMTEC sur votre site afin de réaliser l'étanchéité.



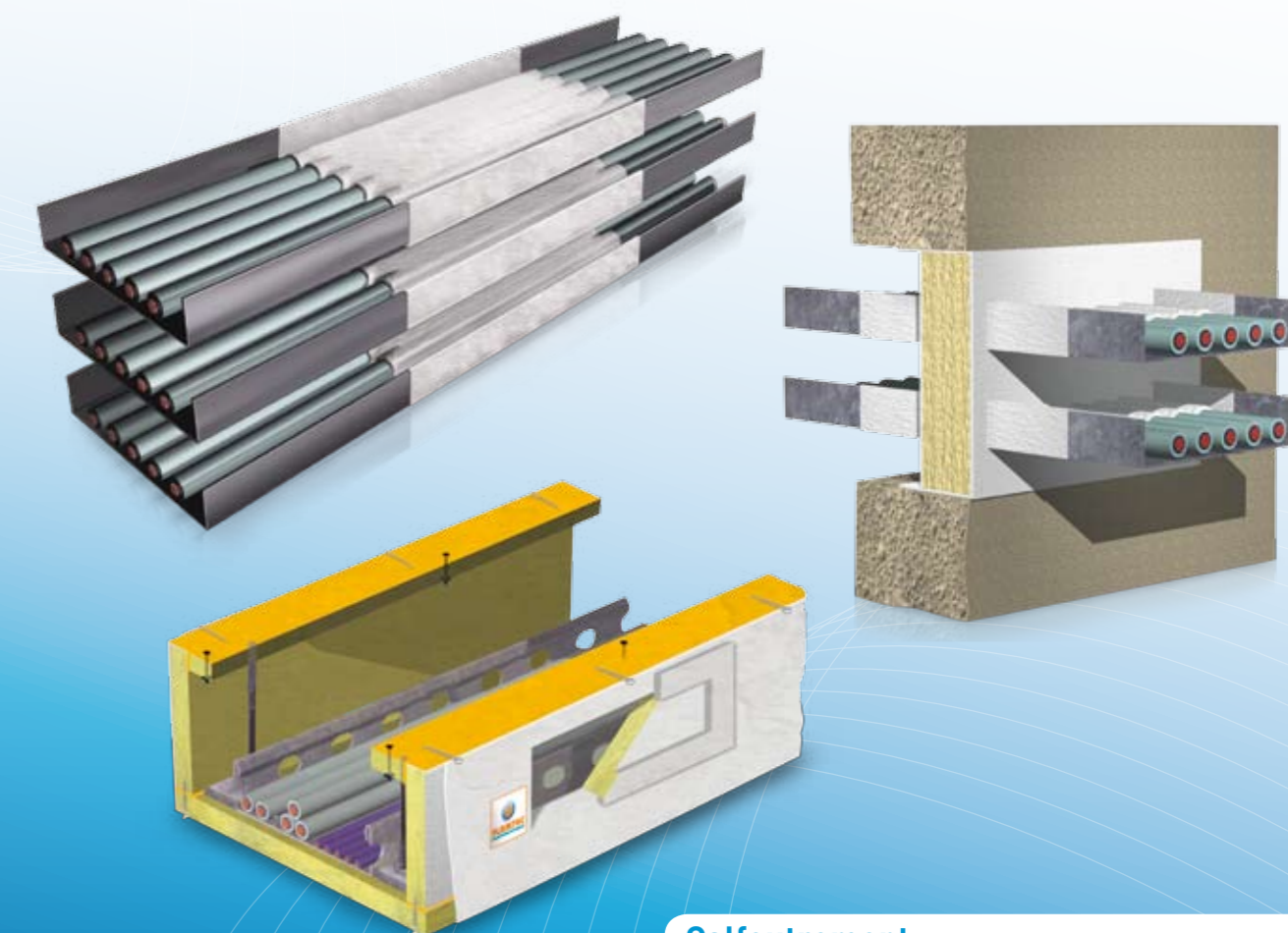
Nos systèmes sont tous dotés des procès-verbaux en adéquation avec la nouvelle norme Européenne NF 1366-3. **Nous revendiquons la qualité de nos produits et l'avantage évolutif de nos systèmes.**

Les tests des systèmes FLAMTEC ont lieu à Efectis au centre d'essais de Maizières les Metz.



FLAMTEC
SYSTÈMES COUPE-FEU

Systèmes Coupe-Feu



Calfeutrement

Protection Coupe-Feu de chemins de cables

Barrages anti-propagation d'incendie

Siège social : 9 bis, rue Jean Jacques Rousseau - 91353 GRIGNY cedex
Tél. : 01 69 43 13 86 - Fax : 01 69 43 10 23

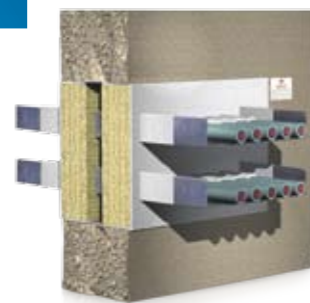
RCS EVRY 494 275 357 - APE 518M - SIRET 494 275 357 00015

www.flamtec.fr

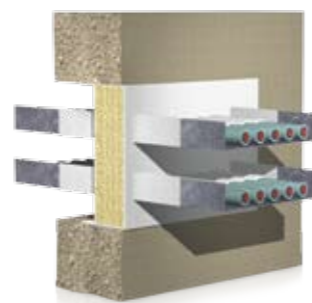
compartimentage coupe-feu

Les Gammes

Calfeutrement



DPE



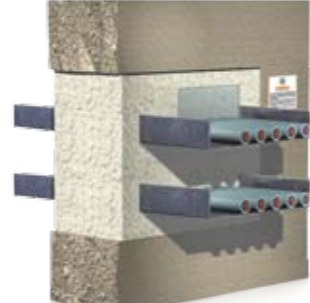
SPE



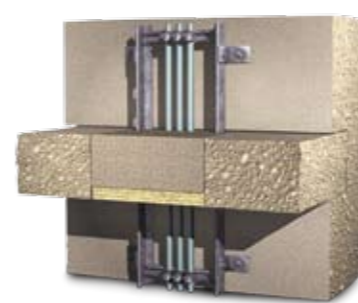
CS



BCR



MBR



NOVASIT

Systèmes	DPE	SPE	CS	BCR	MBR	NOVASIT	
Descriptif des Systèmes	Système double panneaux de laine de roche facilement perforable permettant une finition parfaite du calfeutrement de part et d'autre du mur ou du plancher grâce aux enduits FLAMTEC AR et FLAMTEC SP.	Système innovant qui permet par un simple panneau de laine de roche haute densité de 80 mm d'épaisseur de réaliser un calfeutrement coupe-feu 1h30. Ce système dispose des mêmes avantages que le système DPE mais permet un gain de temps de main d'œuvre considérable car le travail de calfeutrement peut se faire d'un seul côté de la paroi.	Système permettant une obturation par des produits secs. Le remplissage de la trémie se fait par des coussins expansifs qui se déclinent en quatre formats différents afin de s'adapter aux dimensions des trémies et aux chemins de câbles.	Système composé de briques flexibles pour le remplissage de la trémie et de mousse expansive au droit des câbles. Les briques s'installent en quinconce avec une grande souplesse et peuvent se couper au cutter.	Système alliant l'évolutif et l'économique. - Evolutif : En disposant une brique flexible et de la mousse expansive au droit des chemins de câbles de la trémie. - Economique : En remplissant la trémie qui n'est pas traversée par des câbles avec le mortier hydraulique M3. Le FLAMTEC M3 est peu coûteux et ne nécessite pas de coffrage si bien dosé.	NOVASIT COMBI BM est un système coupe-feu composé de trois produits venant couvrir les câbles et les tuyauteries PVC et métalliques. Ce système simple de mise en œuvre permet d'obtenir un calfeutrement efficace et robuste particulièrement adapté pour les trémies difficiles d'accès dans les colonnes.	
Classement au Feu	Classement : EI 180 (coupe-feu 3 heures)	Classement : EI 90 (coupe-feu 1 heure et demie)	Classement : EI 120 (coupe-feu 2 heures)	Classement : EI 120 (coupe-feu 2 heures)	Classement : EI 180 (coupe-feu 3 heures)	Coupe-feu 2 heures	
Rapports d'Essais	N° PV : 06 - F - 374 - A Centre d'essais Efectis	N° PV : 06 - F - 374 - C Centre d'essais Efectis	N° PV : 06 - F - 374 - E Centre d'essais Efectis	N° PV : 06 - F - 374 - D Centre d'essais Efectis	N° PV : 06 - F - 374 - B Centre d'essais Efectis	N° PV : 02-H-234	
Produits associés au système	<ul style="list-style-type: none"> FLAMTEC AR FLAMTEC SP FLAMTEC MC Laine de roche (60 mm d'épaisseur) enduite deux faces 	<ul style="list-style-type: none"> FLAMTEC AR FLAMTEC SP FLAMTEC MC Laine de roche (80 mm d'épaisseur) enduite deux faces 	<ul style="list-style-type: none"> FLAMTEC CSG (250 x 220 x 45 mm) FLAMTEC CSB (250 x 220 x 15 mm) FLAMTEC CSM (250 x 145 x 15 mm) FLAMTEC CSS (250 x 60 x 10 mm) 	<ul style="list-style-type: none"> FLAMTEC BR FLAMTEC CR 180 g FLAMTEC CR 480 g Pistolet spécial pour CR 480 g 	<ul style="list-style-type: none"> Mortier M3 sac de 25 kg Brique flexible (facilement perforable) FLAMTEC CR 180 g FLAMTEC CR 480 g 	<ul style="list-style-type: none"> Mortier Novasit Laine de laine de roche nue (60 mm d'épaisseur) 	
Caractéristiques des Systèmes	<ul style="list-style-type: none"> Finition Economique Evolutif 	<ul style="list-style-type: none"> Economique Finition Evolutif 	<ul style="list-style-type: none"> Très évolutif Pose très facile 	<ul style="list-style-type: none"> Evolutif Pose facile 	<ul style="list-style-type: none"> Evolutif Economique 	<ul style="list-style-type: none"> Pose facile Economique 	

Protection Coupe-feu des chemins de câbles



Systèmes

S400 - 3 faces



S400 - 4 faces



S401

Systèmes	S400 - 3 faces	S400 - 4 faces	S401
Descriptif des Systèmes	Système constitué de panneaux de laine minérale haute densité. Vous permet de bénéficier d'une protection coupe-feu 2 heures de chemins de câbles très légère ! Souplesse garantie avec la possibilité de faire une trappe de visite ultérieurement pour pose ou dépose de câbles.		Enduction des câbles et chemins de câbles sur une épaisseur de 4 à 6 mm en sous face et sur les côtés de chemins de câbles et une épaisseur de 15 à 20 mm à l'intérieur du chemin de câbles. Application en 3 couches.
	Le système S400 3 faces fixé à la dalle béton à l'aide de bandes de fixation vous permet de bénéficier d'un gain de matériaux !	Le système S400 4 faces fixé à l'aide de tiges filetées et de cornières convient à de nombreuses configurations.	
Classement au Feu	Coupe-feu 2 heures		Coupe-feu 30 minutes
Rapports d'Essais	Rapport essai : 08F-438		Rapport essai : 08F-438
Produits associés au système	<ul style="list-style-type: none"> Laine de roche enduite ABA 80 mm Colle FLAMTEC KL Vis à bois FLAMTEC ABA Tiges filetées 		<ul style="list-style-type: none"> FLAMTEC ABA
Caractéristiques des Systèmes	<ul style="list-style-type: none"> Economique Finition Souplesse Pose facile 		<ul style="list-style-type: none"> Facilité de pose Finition

L'intégrité du compartimentage coupe-feu